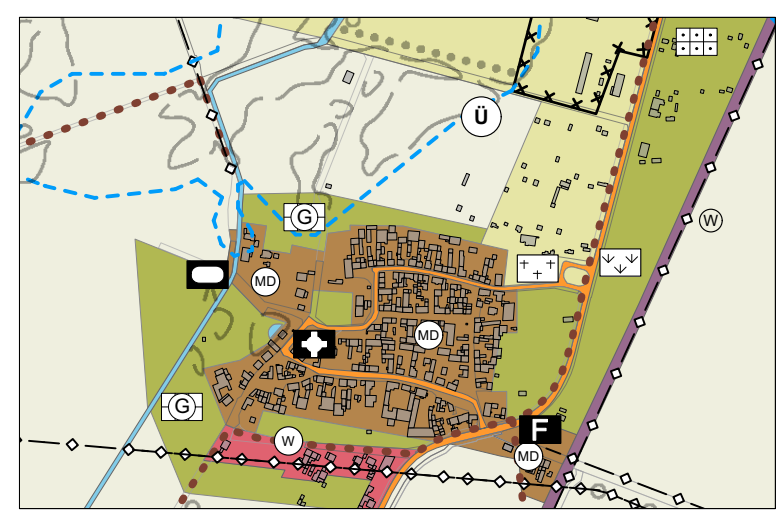
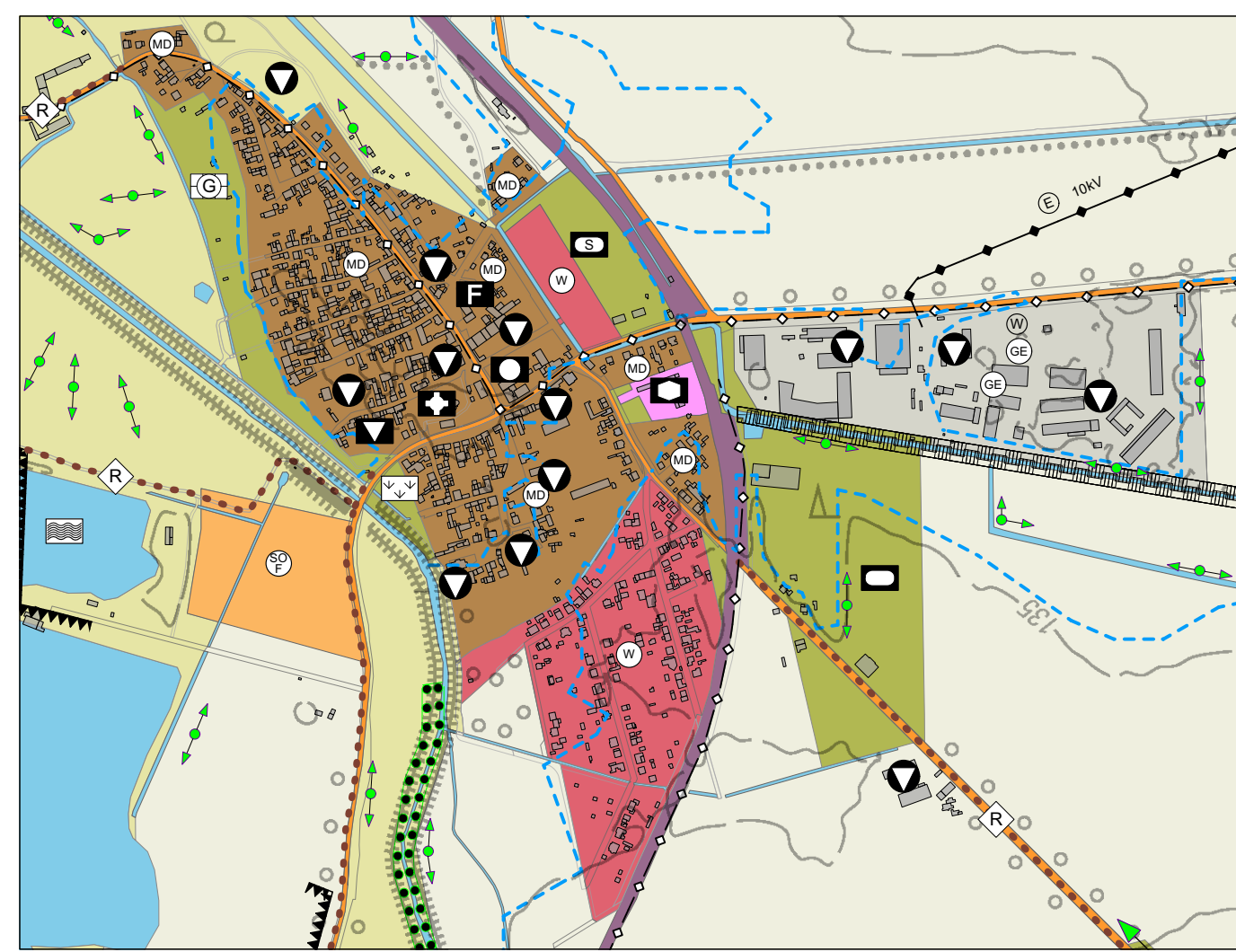


Teil 1
Zeichnerische Darstellungen

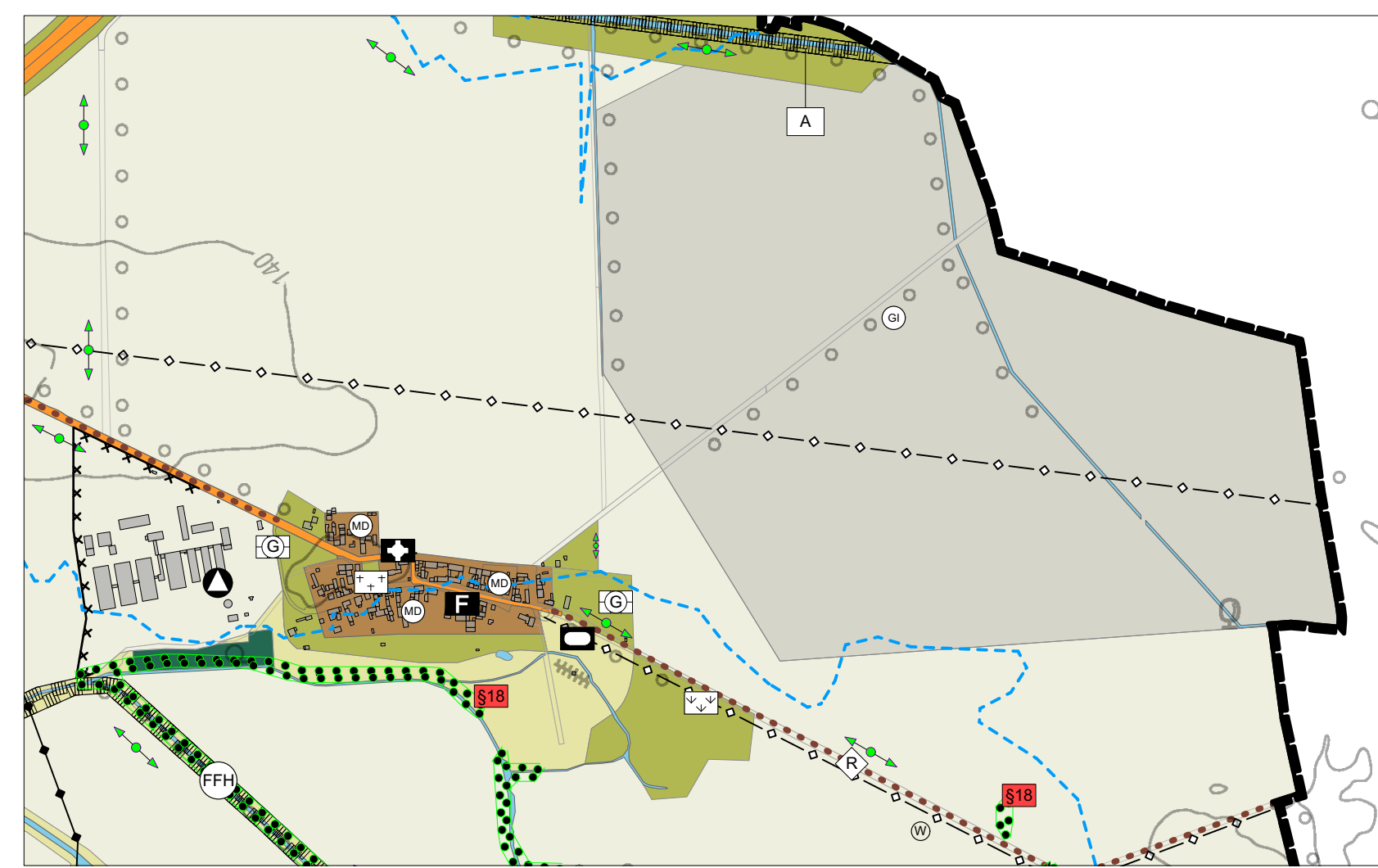
Wenigensömmern (M 1 : 10.000)



Leubingen (M 1 : 10.000)



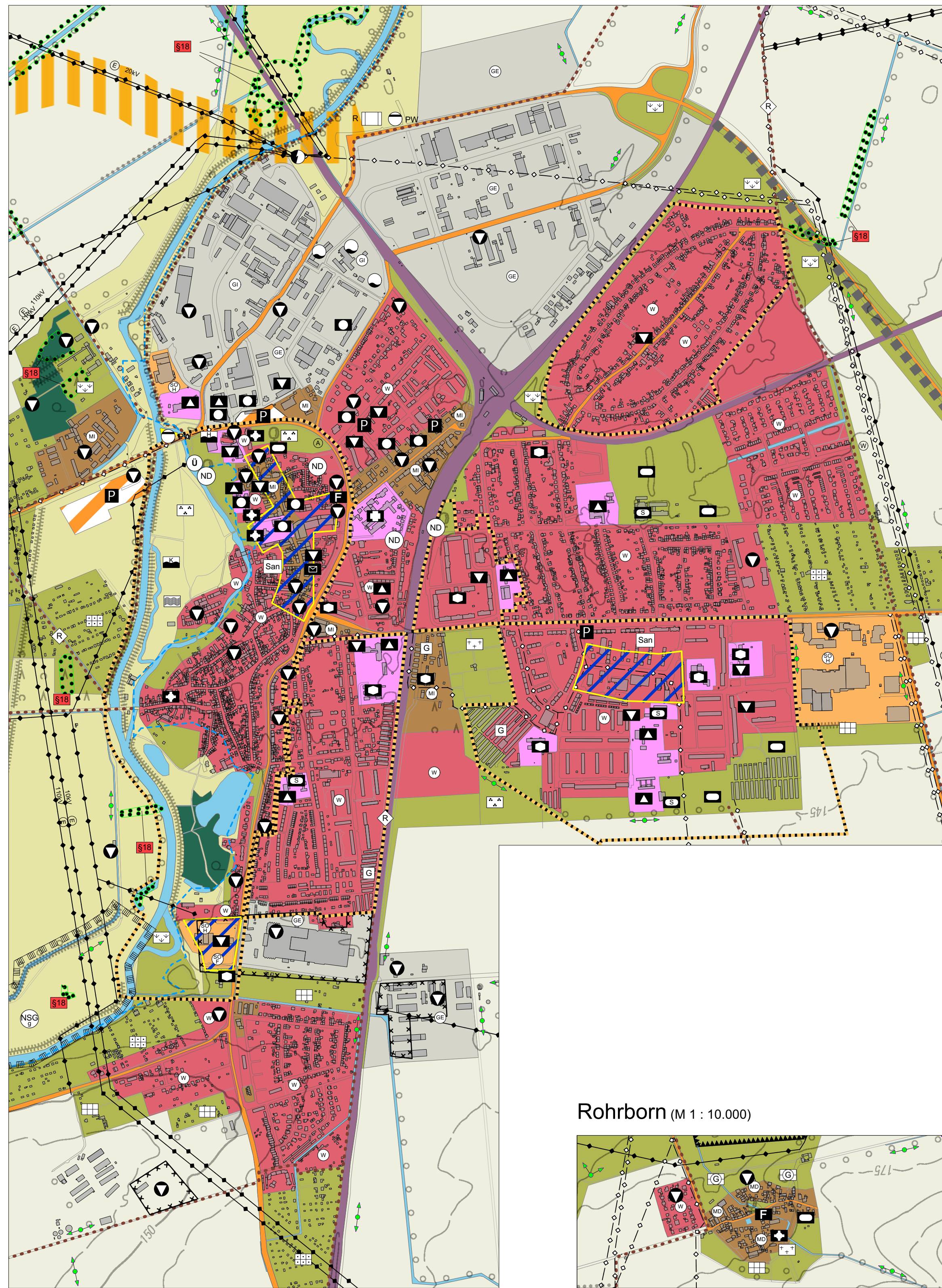
Stödtlen (M 1 : 10.000)



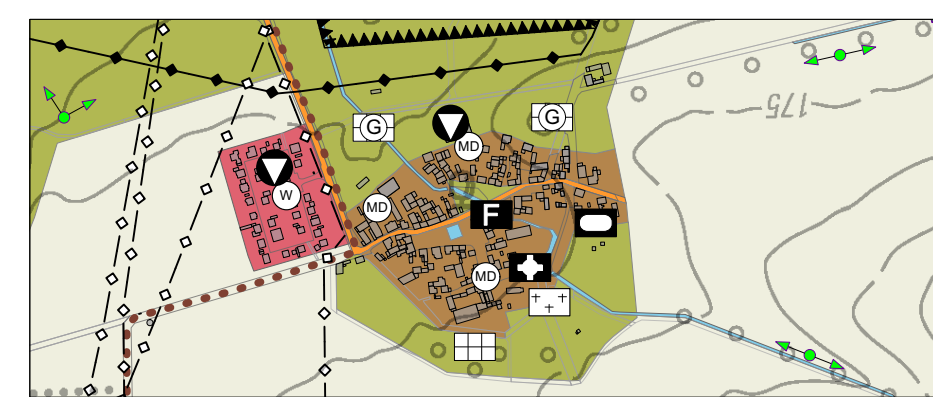
Schillingstedt (M 1 : 10.000)



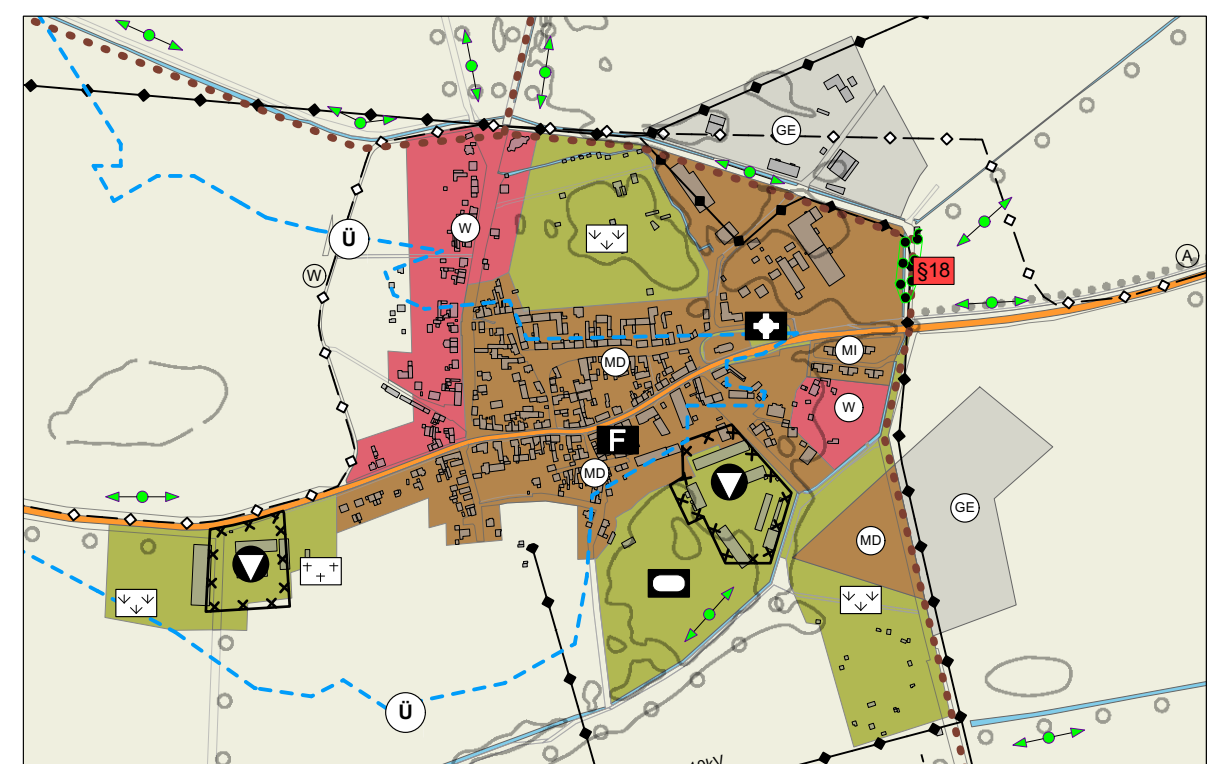
Sömmersda (M 1 : 10.000)



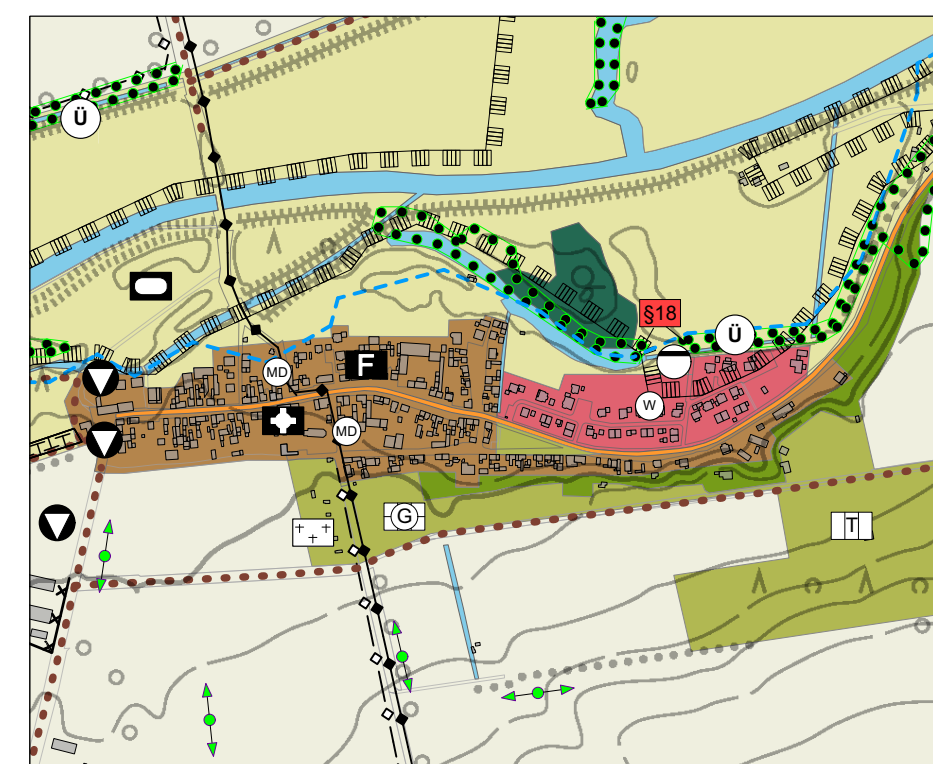
Rohrborn (M 1 : 10.000)



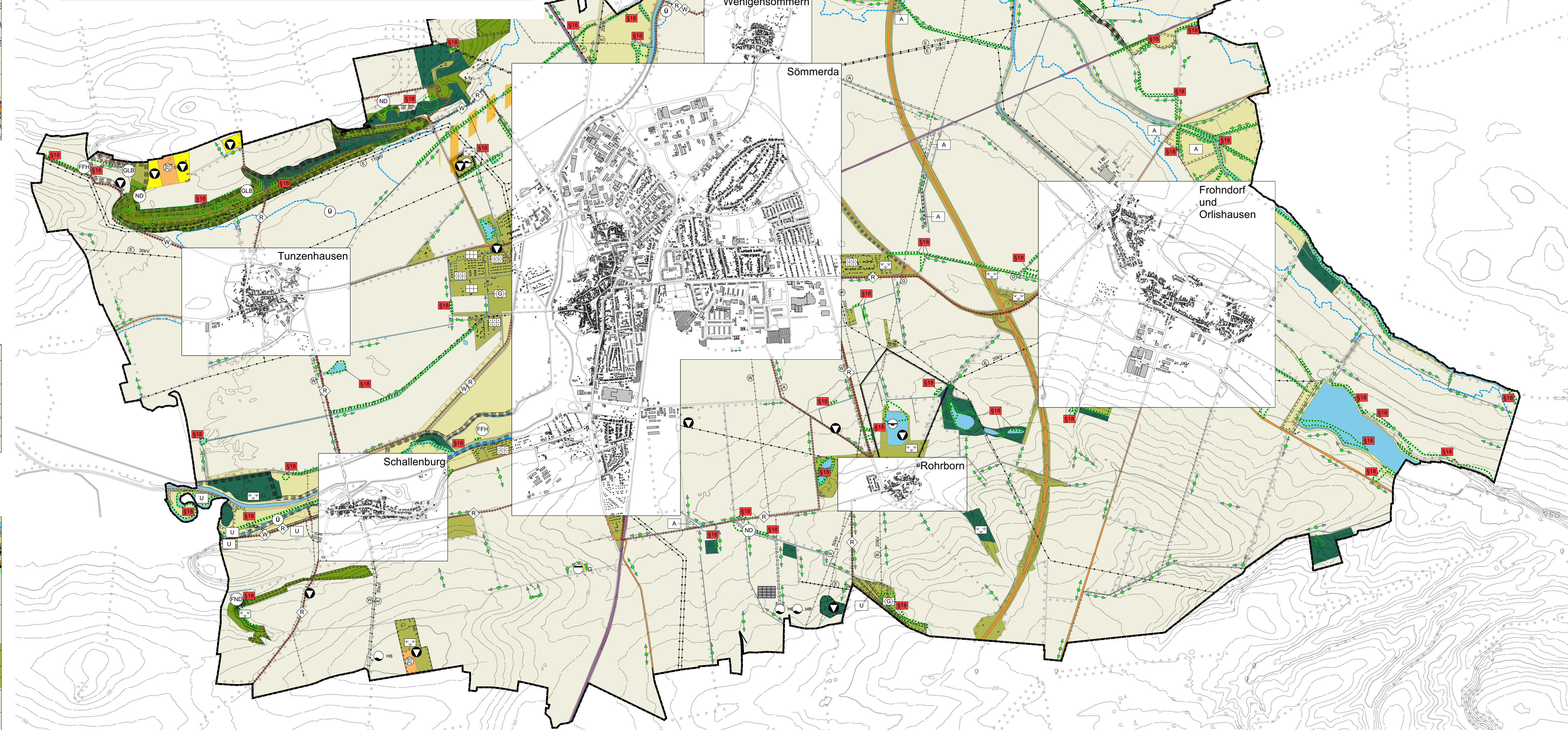
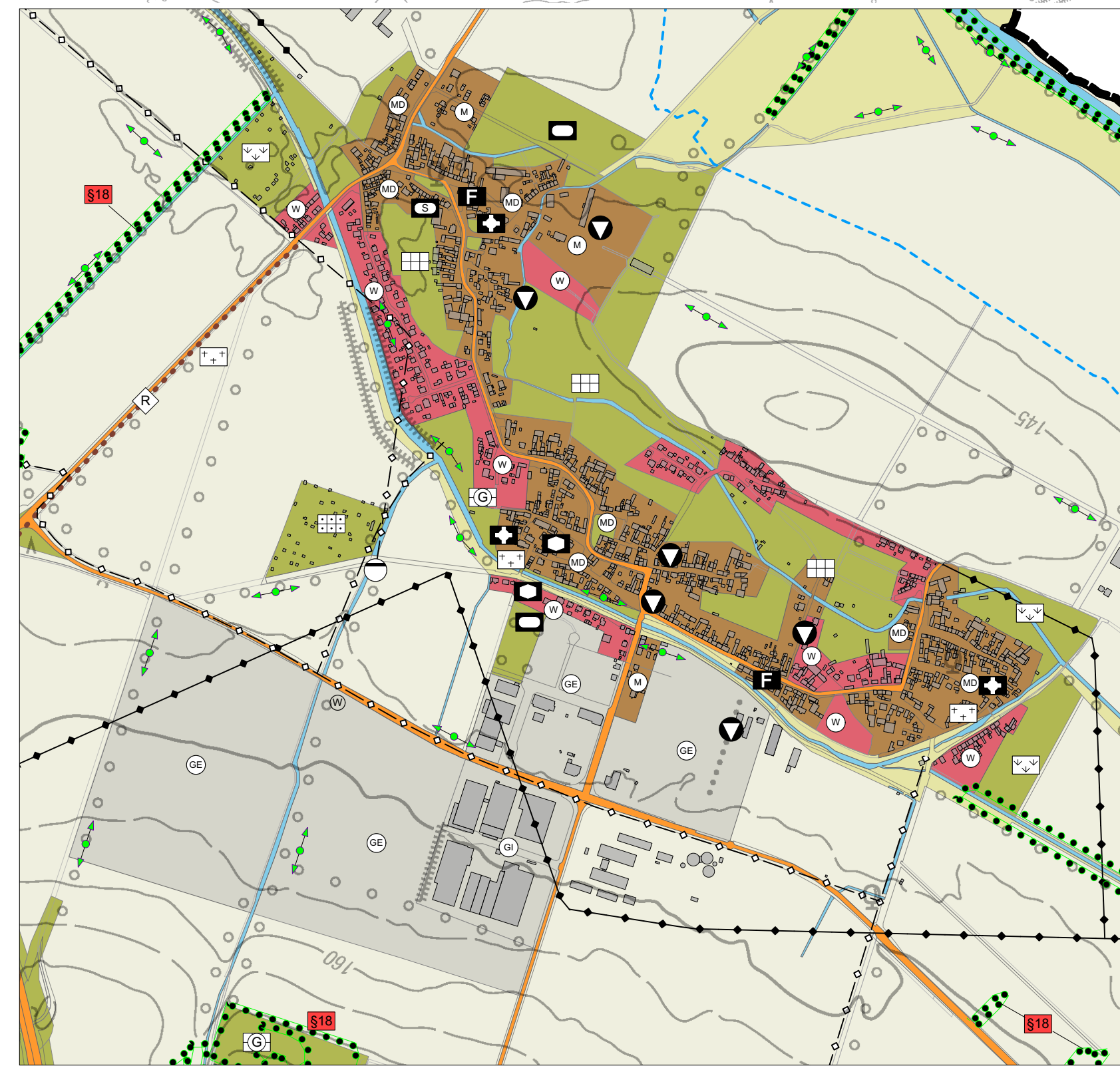
Tunzenhausen (M 1 : 10.000)



Schallenburg (M 1 : 10.000)



Frohdorf und Orlishausen (M 1 : 10.000)



Teil 2
Planzeichenerklärung

ART DER BAULICHEN NUTZUNG
§ 5 Abs. 2 Nr. 1 BauGB; § 1, 5, 6, 9, 10, 11 BauNVO

- Wohnbauflächen
- Dorfgebiete
- Mischgebiete
- Gewerbegebiete
- Industriegebiete
- Sondergebiete Handel
- Sondergebiete Fremdenbeherbergung/ Kultur- und Freizeitzentrum
- Sondergebiete Photovoltaik

BAULICHE ANLAGEN UND EINRICHTUNGEN FÜR DEN GEMEINBEDARF
§ 5 Abs. 2 Nr. 2 BauGB

- Flächen für den Gemeinbedarf
- Öffentliche Verwaltung
- Schule
- Kirchen und kirchlichen Zwecken dienende Gebäude und Einrichtungen
- Sozialen Zwecken dienende Gebäude und Einrichtungen
- Gesundheitlichen Zwecken dienende Gebäude und Einrichtungen
- Kulturellen Zwecken dienende Gebäude und Einrichtungen
- Sportlichen Zwecken dienende Gebäude und Einrichtungen
- Sport-, Turnhalle
- Post
- Feuerwehr
- Hallenbad

FLÄCHEN FÜR DEN ÖRTLICHEN UND ÜBERÖRTLICHEN VERKEHR
§ 5 Abs. 2 Nr. 3 BauGB

- Autobahn
- örtliche und überörtliche Hauptverkehrsstraßen
- Bahnanlagen
- Freihaltkorridor
- regionale Rad- und Wanderwege
- Radwege
- Wanderwege
- Straßenverkehrsflächen
- öffentliche Parkflächen
- Garagen
- Flugplatz

VER- UND ENTSORGUNGSANLAGEN
§ 5 Abs. 2 Nr. 4 BauGB

- Flächen für Versorgungsanlagen; für Abfallentsorgung und Abwasserbeseitigung sowie für Ablagerungen
- Elektrizität
- Wasser
- Abwasser
- Hochbehälter
- K. Kläranlage
- PW. Pumpwerk
- Regenüberlaufbecken
- Abfall / Ablagerung Deponie / Bauschutt

HAUPTVERSORGUNGS- UND HAUPTABWASSERLEITUNGEN
§ 5 Abs. 2 Nr. 4 BauGB

- oberirdisch
- unterirdisch
- Energie
- Abwasser
- Wasser
- Gas - Hochdruck

GRÜNFLÄCHEN
§ 5 Abs. 2 Nr. 5 BauGB

- Grünflächen
- Parkanlage
- Dauerkleingärten
- sonstige Gärten
- Grabeland
- Spiel- und Sportplatz
- Badestelle, Freibad
- Friedhof
- Festwiese
- Wassersport / Kanurennstrecke
- Sukzessionsfläche
- Tiergehege

WASSERFLÄCHEN
§ 5 Abs. 2 Nr. 7 BauGB

- Wasserflächen
- Flächen für die Wasserwirtschaft Überschwemmungsgebiet

FLÄCHEN FÜR AUFSCHÜTTUNGEN, ODER FÜR DIE SICHERUNG UND GEWINNUNG VON BODENSCHÄTZEN
§ 5 Abs. 2 Nr. 8 BauGB

- Aufschüttungen
- Gewinnung mineraler Bodenschätze

LANDSCHAFTSTYPEN SOWIE FLÄCHEN FÜR DIE LAND- UND FORSTWIRTSCHAFT
§ 5 Abs. 2 Nr. 9 BauGB

- Flächen für die Landwirtschaft (einschließlich kleinerer Pflanzenerzeugnisse, Streulandweiden, Kleingewässer, Gartenflächen und einschließlichen Wegstreifen)
- Wiese- und Weideflächen der Auensysteme (einschließlich kleinerer Pflanzenerzeugnisse, Kleingewässer und Dämme)
- Trockenhänge (einschließlich kleinerer Pflanzenerzeugnisse für die Ausübung von Trockenweidewirtschaften, bester off genutzter Pflanzenerzeugnisse, Obstgärten, Wiesen, etc., auch Felsen)
- Wald (gemäß Thüringer Waldgesetz ab 0,5 ha)

PLANUNGEN, NATURSCHUTZREGELUNGEN, MAßNAHMEN UND FLÄCHEN ZUM SCHUTZ, ZUR PFLEGE UND ZUR ENTWICKLUNG VON NATUR UND LANDSCHAFT
§ 5 Abs. 2 Nr. 10 und Abs. 4 BauGB

- Schutzgebiete und Schutzobjekte im Sinne des Naturschutzrechtes § 5 Abs. 4 BauGB
- Flächennaturdenkmal und FFH-Gebiete
- geschützter Landschaftsbestandteil
- Flächen für Maßnahmen zum Schutz, zur Pflege und zur Entwicklung von Boden, Natur und Landschaft; Ausgleichs- und Ersatzmaßnahmen § 5 Abs. 2 Nr. 10 und Abs. 4 BauGB
- Gehölz- und Grünstrukturen entlang von Wegen, Fließgewässern und Ortsrändern

SCHUTZGEBIETE UND SCHUTZOBJEKTE
nach BNatSchG, ThNatSchG

- ND. Naturdenkmal § 28 BNatSchG, § 16 ThNatSchG
- GLB. geschützter Landschaftsbestandteil § 29 BNatSchG, § 17 ThNatSchG
- FND. Flächennaturdenkmal Fortbestand nach § 28 ThNatSchG
- FFH. FFH-Gebiete Nach Richtlinie 92/43/EWG
- BBS. besonders geschützte Biotope Nach § 18 ThNatSchG
- NSG. Naturschutzgebiet geplant Gebiete Ausweisung nach § 22 BNatSchG, § 12 ThNatSchG
- AS. Artenschutzbelange des Feldhamsters

REGELUNGEN FÜR DIE STADTERHALTUNG UND FÜR DEN DENKMALSCHUTZ
§ 5 Abs. 4 BauGB

- Sanierungsgebiet
- Flächen für Nutzungsbeschränkungen oder Vorkehrungen zum Schutz gegen schädliche Umwelteinflüsse (Immissionsschutz)
- Altlastenverdachtsfläche (eine vorläufige Darstellung der Flächen erfolgt durch die Betriebe im Erläuterungsbericht)
- Zentrale Versorgungsbereiche
- Grenze des räumlichen Geltungsbereiches des Flächennutzungsplanes
- Nachrichtliche Übernahme aus dem LEP 2004 von Standorträumen für Industrie- und Gewerbeflächen von mind. 100ha

NACHRICHTLICHE ÜBERNAHMEN EXTERNER AUSGLEICHS- UND ERSATZMAßNAHMEN (A+E)

- A. A + E Maßnahmen aus dem Bau der A 71
- U. A + E Maßnahmen aus dem Bau der Ortsumgehung Sömmersda (B 176: BA1A/ BA1)

Stadt Sömmersda

Anlage 1
zur 3. Änderung und Ergänzung
des Flächennutzungsplanes

